



ประกาศมหาวิทยาลัยเทคโนโลยีราชมงคลสุวรรณภูมิ
เรื่อง การแบ่งคณะออกเป็นสาขาวิชาของมหาวิทยาลัยเทคโนโลยีราชมงคลสุวรรณภูมิ
พ.ศ. ๒๕๖๖

โดยที่เป็นการสมควรให้มีการแบ่งคณะออกเป็นสาขาวิชาในสังกัดมหาวิทยาลัยเทคโนโลยีราชมงคลสุวรรณภูมิ

อาศัยอำนาจตามความในมาตรา ๘ วรรคแปด มาตรา ๙ วรรคสาม และมาตรา ๑๗ (๒) และ (๖) แห่งพระราชบัญญัติมหาวิทยาลัยเทคโนโลยีราชมงคล พ.ศ. ๒๕๔๘ ประกอบกับมติสภามหาวิทยาลัยเทคโนโลยีราชมงคลสุวรรณภูมิในการประชุม ครั้งที่พิเศษ ๓/๒๕๖๖ เมื่อวันที่ ๒๓ มิถุนายน ๒๕๖๖ จึงออกประกาศไว้ ดังต่อไปนี้

ข้อ ๑ ประกาศนี้เรียกว่า “ประกาศมหาวิทยาลัยเทคโนโลยีราชมงคลสุวรรณภูมิ เรื่อง การแบ่งคณะออกเป็นสาขาวิชาของมหาวิทยาลัยเทคโนโลยีราชมงคลสุวรรณภูมิ พ.ศ. ๒๕๖๖”

ข้อ ๒ ให้ยกเลิก ประกาศมหาวิทยาลัยเทคโนโลยีราชมงคลสุวรรณภูมิ เรื่อง การแบ่งคณะออกเป็นสาขาวิชาของมหาวิทยาลัยเทคโนโลยีราชมงคลสุวรรณภูมิ ประกาศ ณ วันที่ ๒๒ พฤศจิกายน ๒๕๕๖

ข้อ ๓ ให้แบ่งคณะออกเป็นสาขาวิชาในสังกัดมหาวิทยาลัยเทคโนโลยีราชมงคลสุวรรณภูมิ ดังต่อไปนี้

(๑) คณะครุศาสตร์อุตสาหกรรม

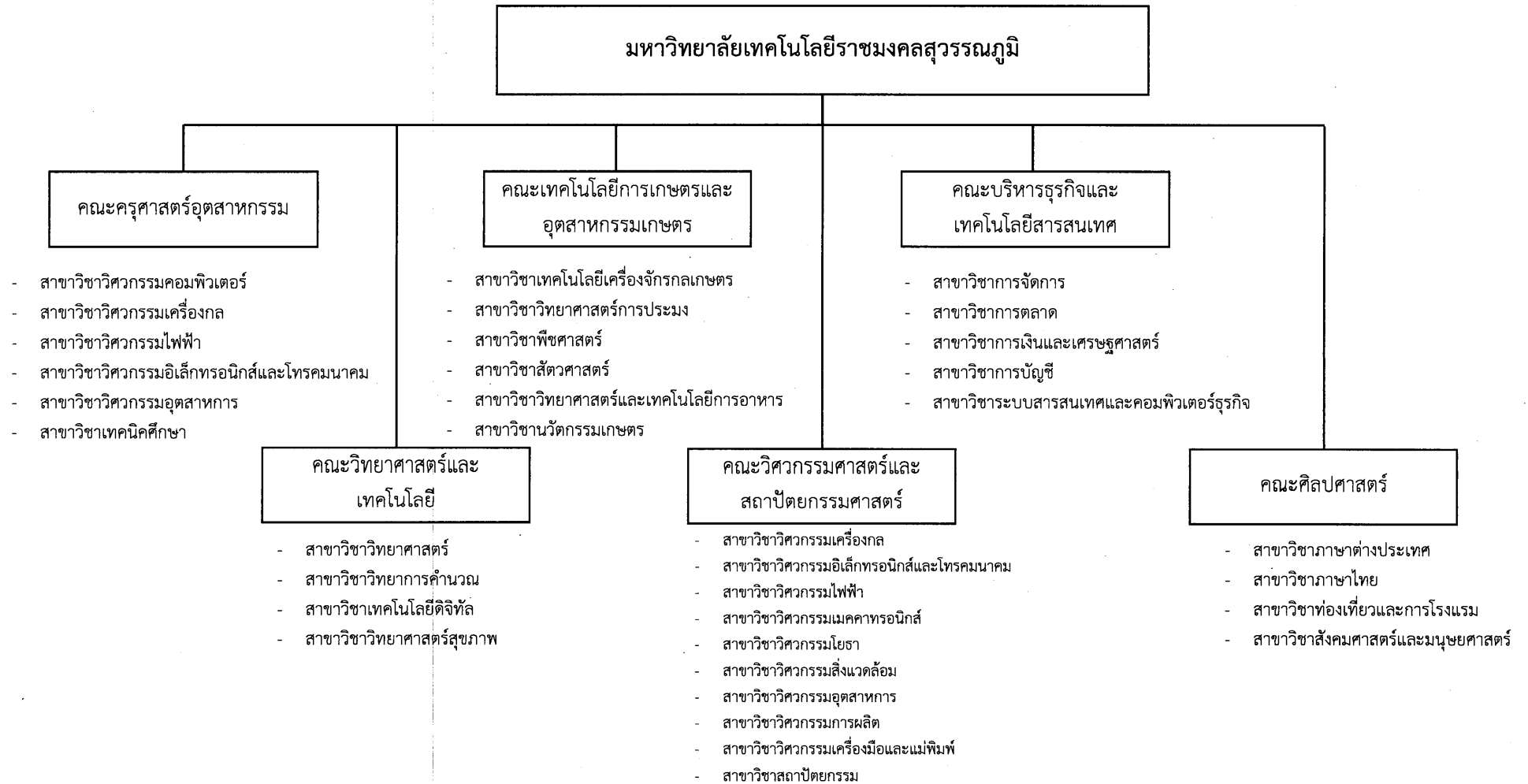
- ๑) สาขาวิชาวิศวกรรมคอมพิวเตอร์
- ๒) สาขาวิชาวิศวกรรมเครื่องกล
- ๓) สาขาวิชาวิศวกรรมไฟฟ้า
- ๔) สาขาวิชาวิศวกรรมอิเล็กทรอนิกส์และโทรคมนาคม
- ๕) สาขาวิชาวิศวกรรมอุตสาหกรรม
- ๖) สาขาวิชาเทคนิคศึกษา

(๒) คณะเทคโนโลยีการเกษตรและอุตสาหกรรมเกษตร

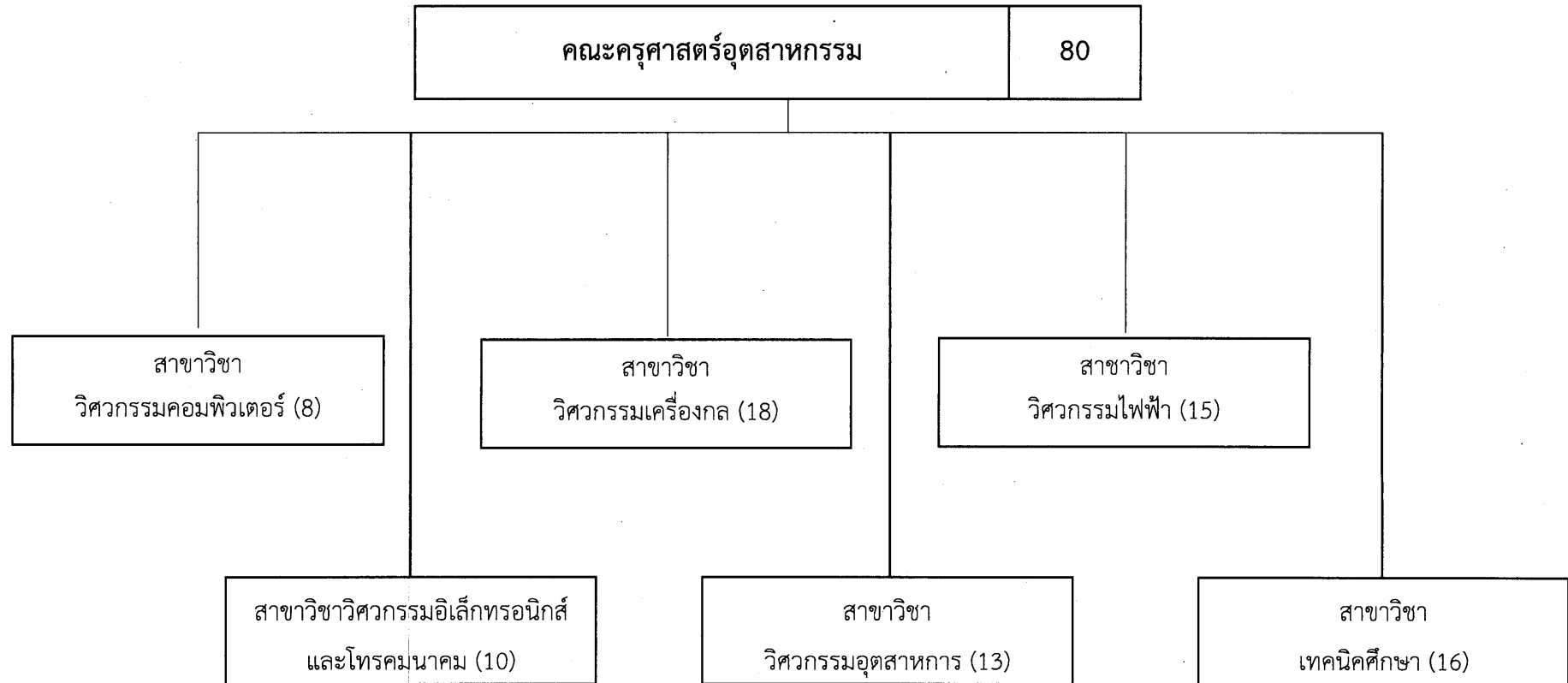
- ๑) สาขาวิชาเทคโนโลยีเครื่องจักรกลเกษตร
- ๒) สาขาวิชาวิทยาศาสตร์การประมง
- ๓) สาขาวิชาพืชศาสตร์
- ๔) สาขาวิชาสัตวศาสตร์
- ๕) สาขาวิชาวิทยาศาสตร์และเทคโนโลยีการอาหาร
- ๖) สาขาวิชานวัตกรรมเกษตร

(๓) คณะบริหาร...

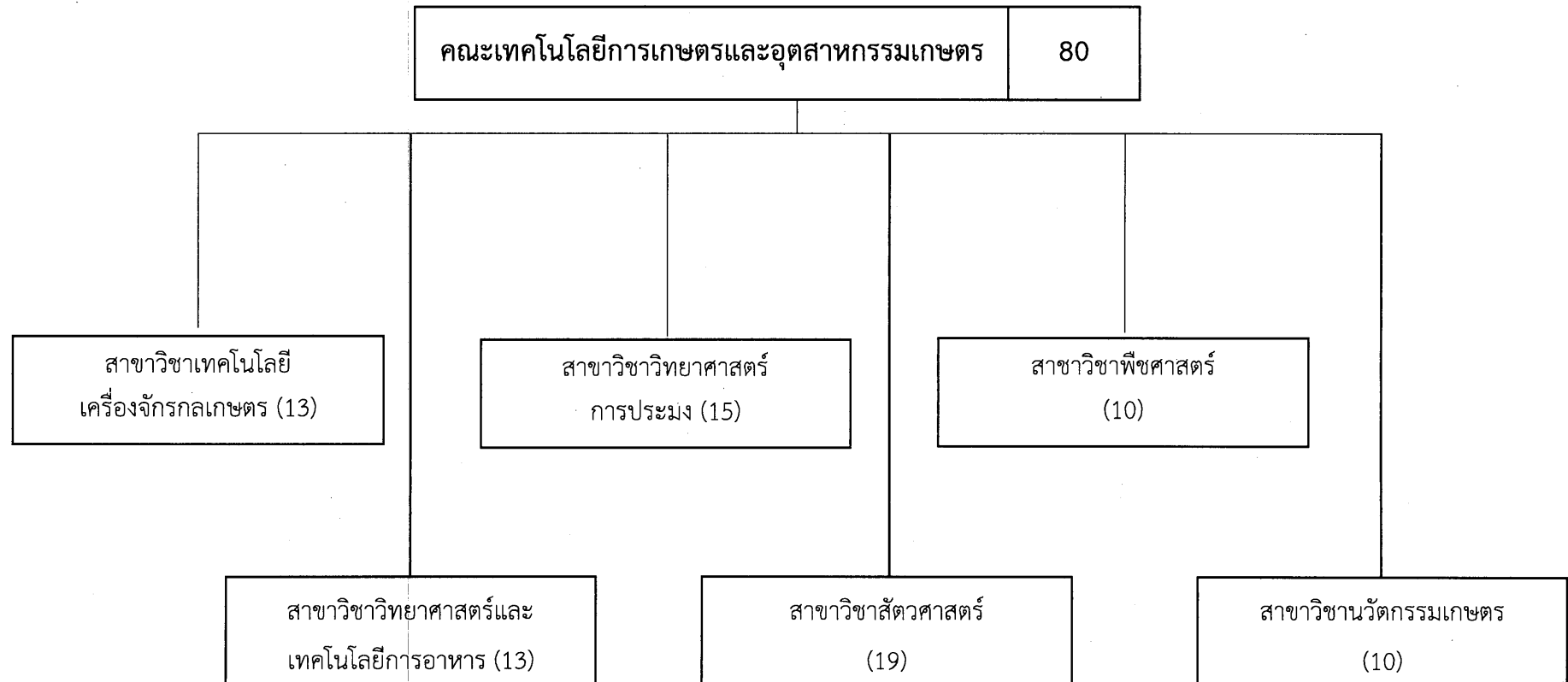
แผนภูมิแสดงโครงสร้างการแบ่งงานภายในของคณะ
มหาวิทยาลัยเทคโนโลยีราชมงคลสุวรรณภูมิ
(ปีงบประมาณ 2566-2569)



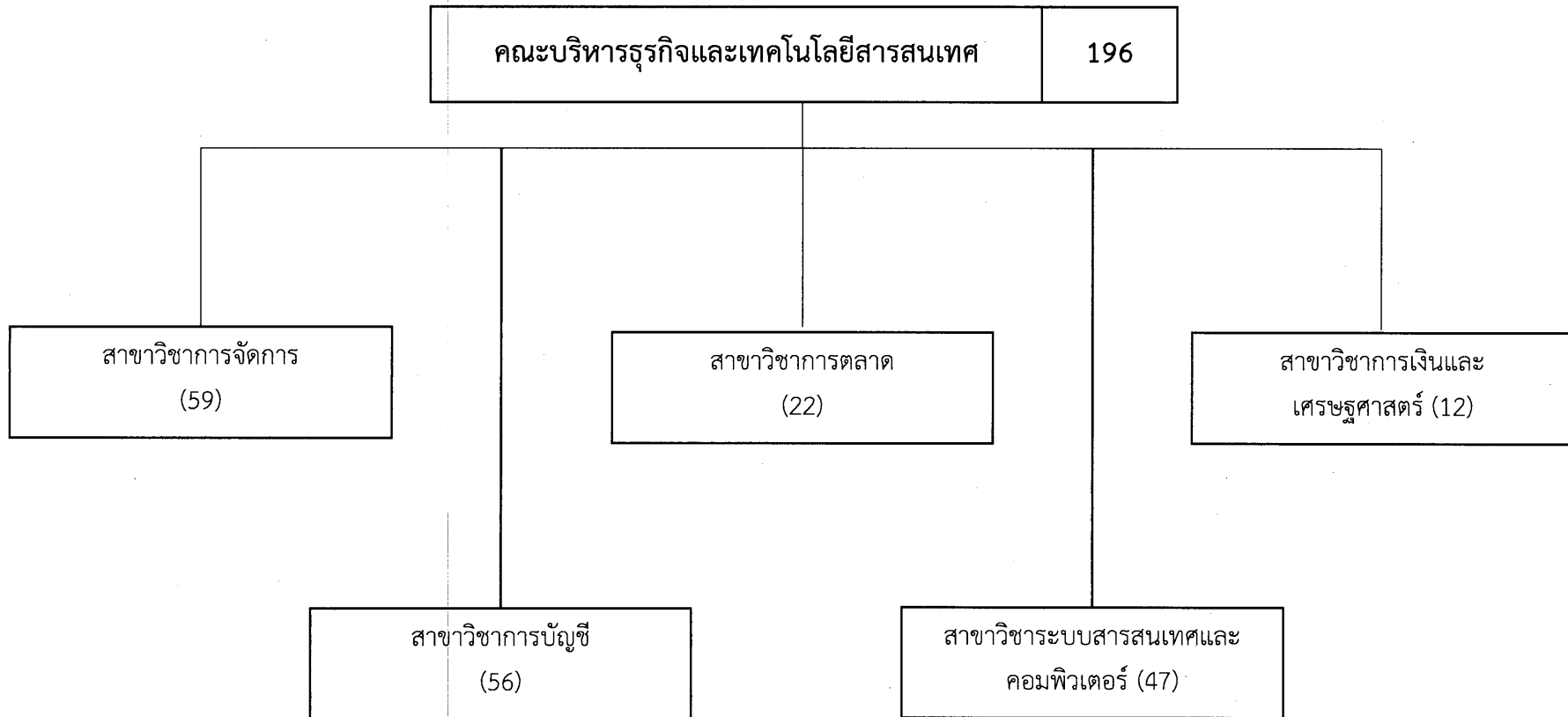
แผนภูมิแสดงโครงสร้างการแบ่งงานภายในและอัตรากำลังของคณะครุศาสตร์อุตสาหกรรม
(ปีงบประมาณ 2566-2569)



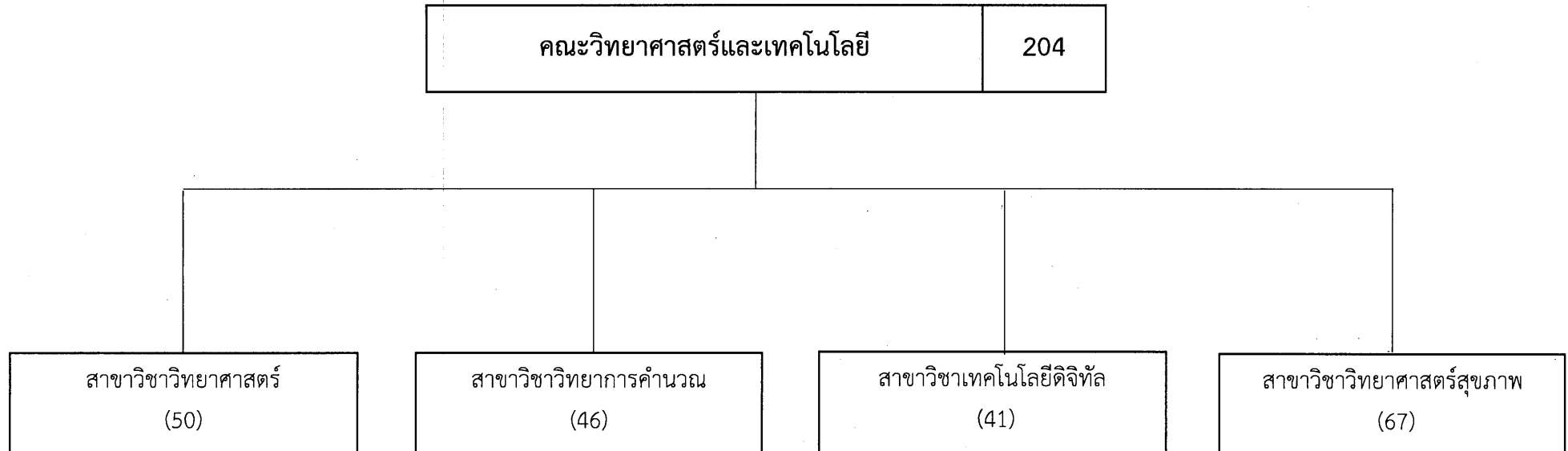
แผนภูมิแสดงโครงสร้างการแบ่งงานภายในและอัตรากำลังของคณะเทคโนโลยีการเกษตรและอุตสาหกรรมเกษตร
(ปีงบประมาณ 2566-2569)



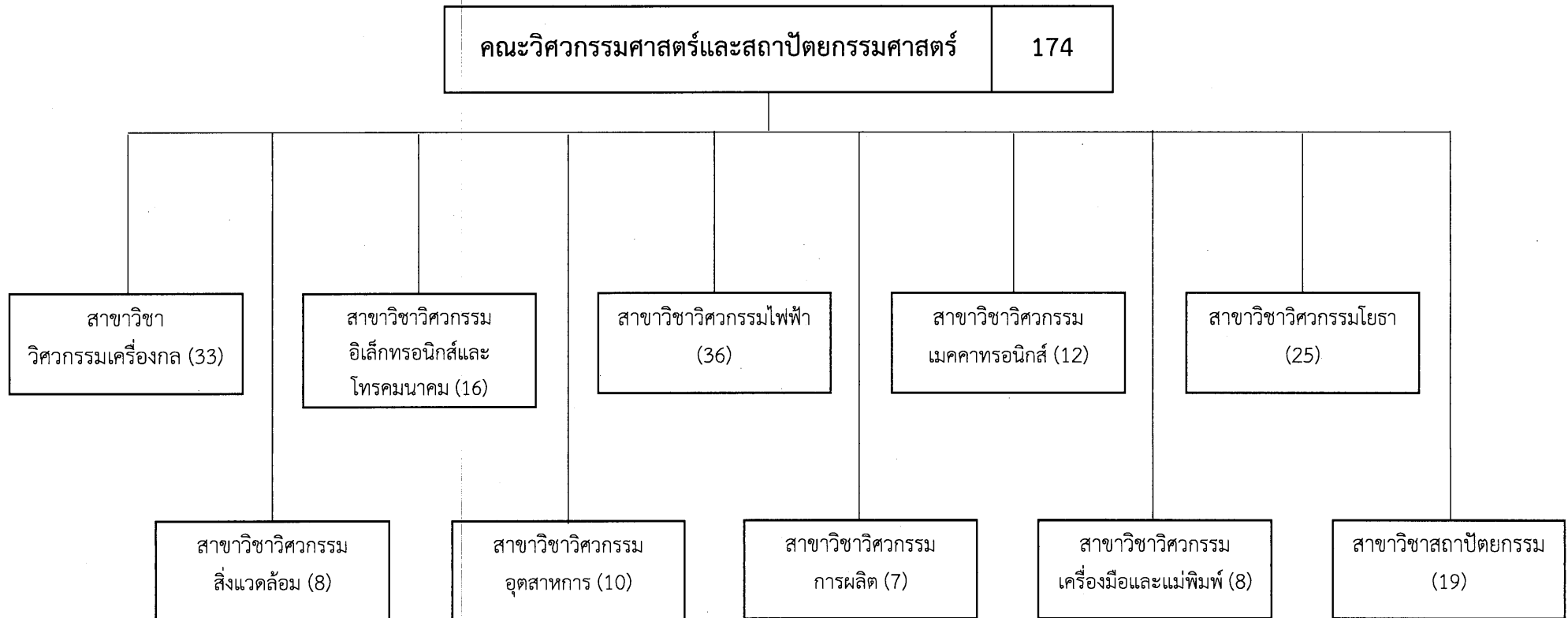
แผนภูมิแสดงโครงสร้างการแบ่งงานภายในและอัตรากำลังของคณะบริหารธุรกิจและเทคโนโลยีสารสนเทศ
(ปีงบประมาณ 2566-2569)



แผนภูมิแสดงโครงสร้างการแบ่งงานภายในและอัตรากำลังของคณะวิทยาศาสตร์และเทคโนโลยี
(ปีงบประมาณ 2566-2569)



แผนภูมิแสดงโครงสร้างการแบ่งงานภายในและอัตรากำลังของคณะวิศวกรรมศาสตร์และสถาปัตยกรรมศาสตร์
(ปีงบประมาณ 2566-2569)



แผนภูมิแสดงโครงสร้างการแบ่งงานภายในและอัตรากำลังของคณะศิลปศาสตร์
(ปีงบประมาณ 2566-2569)

